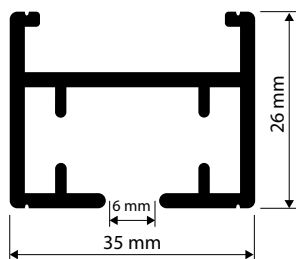


Motorschiene 9500

Aluschiene

System 9500



PRODUKTMERKMALE

- stabile Motor- / Kettenzugschiene für Wohn- und Objektbereich
- Deckenmontage mit Schnellspanner
- geräuscharmer Elektroantrieb
- 230 V Antrieb (Motorleistung zwischen 30 W oder 45 W wählbar, für schwere Behänge bzw. Anlangen über 7 m auch als Tandemausführung lieferbar)
- 24 V Antrieb mit TCS (Touch-Control-System, automatisches Verfahren des Behanges bei „Handbedienung“ verhindert Beschädigungen am System)
- Kettenzugbedienung max. 6 m
- Spurbreite 6 mm
- Lagerlänge 7 m

LIEFERBARE FARBEN

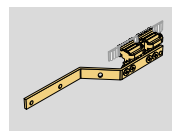
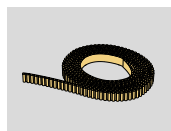
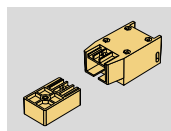
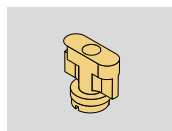


weiß (RAL 9016)



silber (eloxiert)

STANDARDKOMPONENTEN

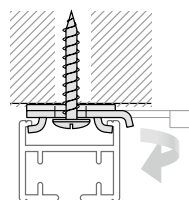


Genauere Bezeichnung von Standardkomponenten und Gleitern, sowie weitere Gleiter finden Sie unter **Zubehör**.

GLEITER WÄHLBAR



MONTAGEMÖGLICHKEITEN



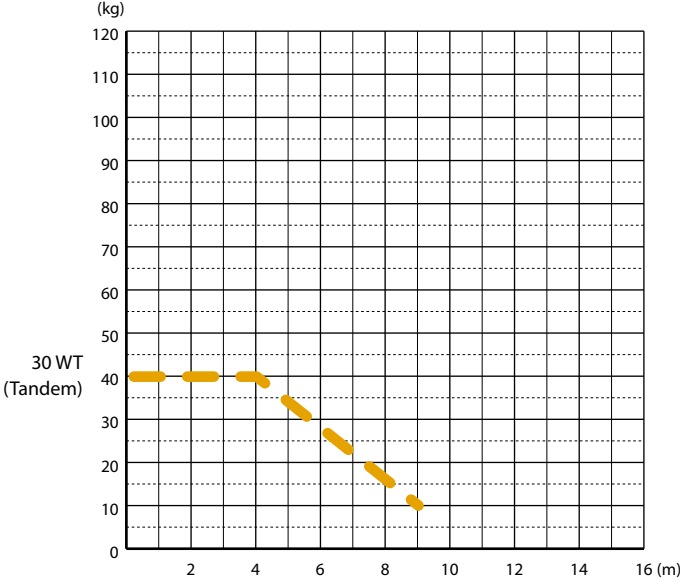
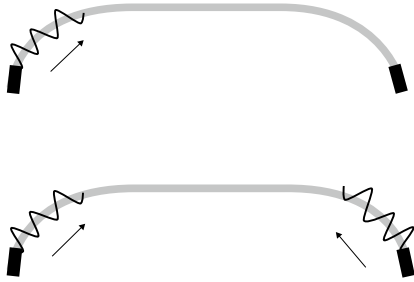
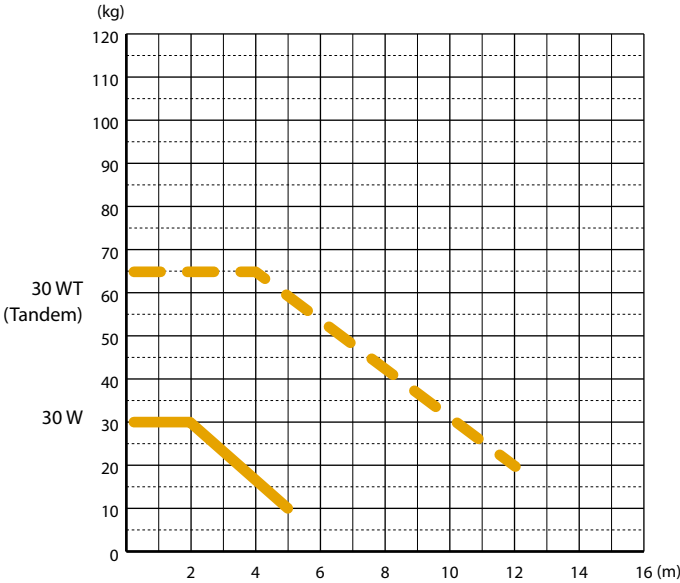
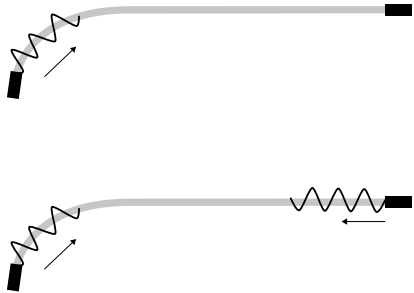
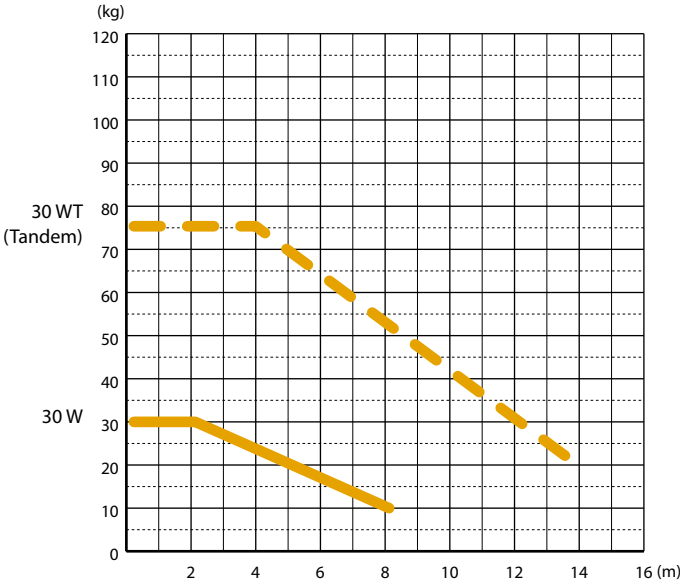
BIEGUNG



horizontale Biegung

mögliche Radien: **ab 45 cm jeder Radius**

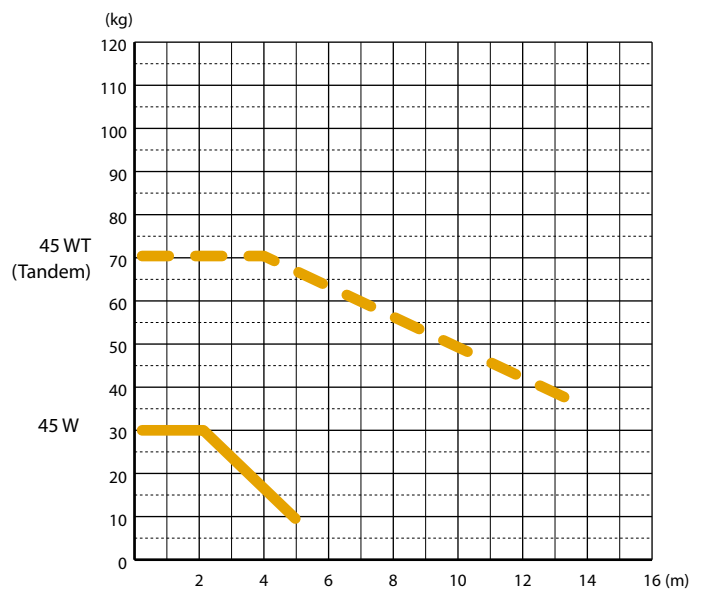
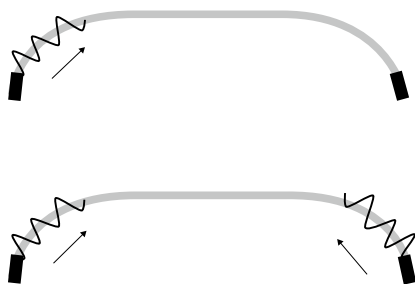
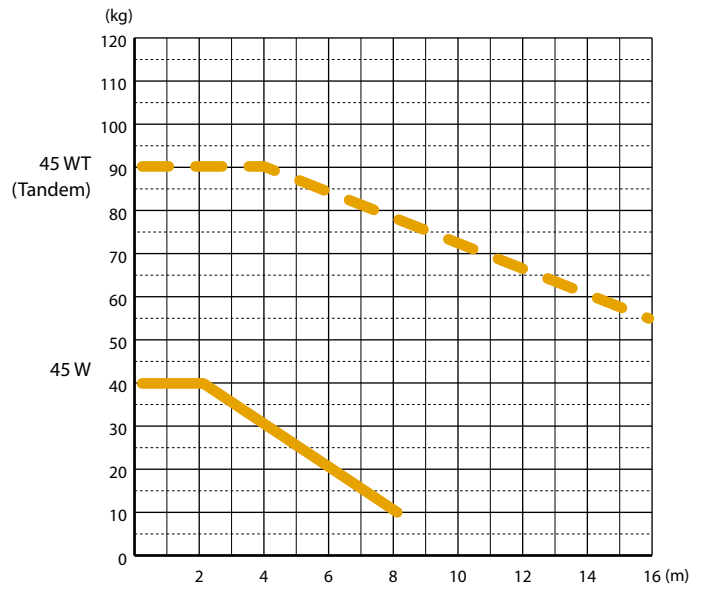
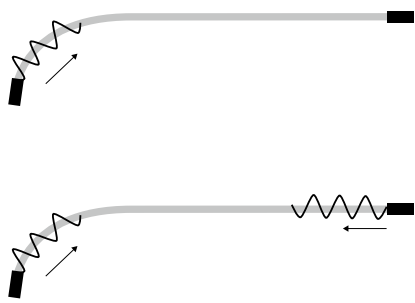
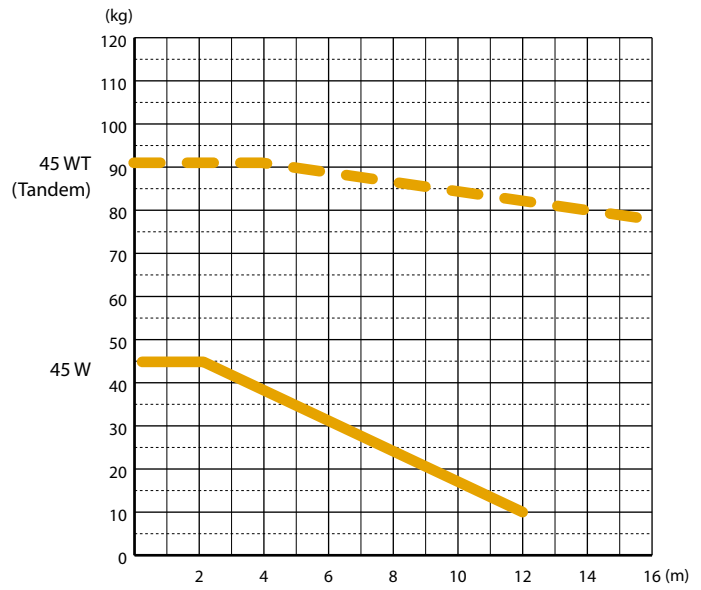
BELASTUNGSTABELLEN 30 W/30 WT (TANDEM)



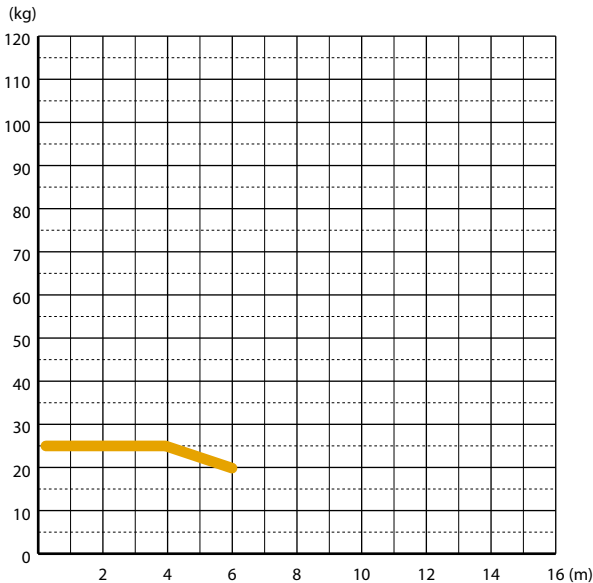
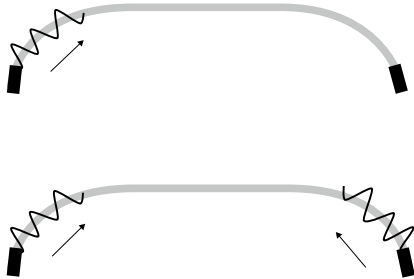
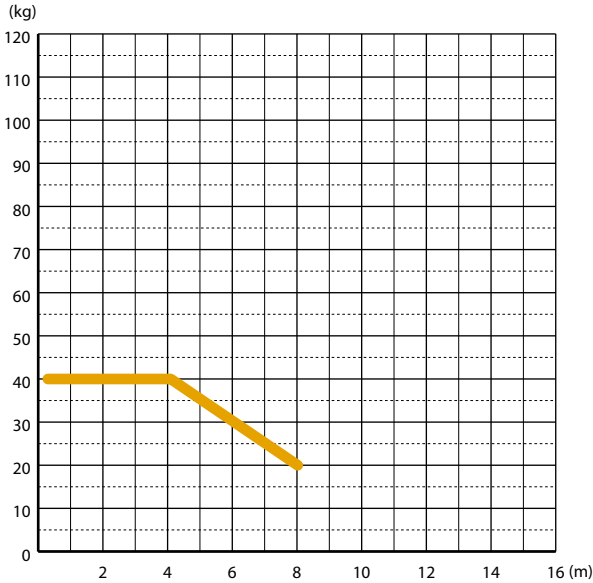
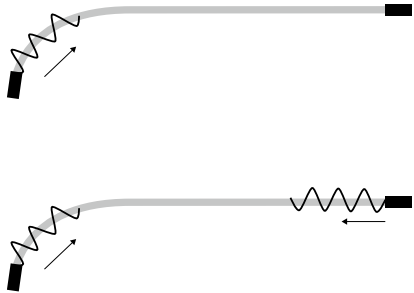
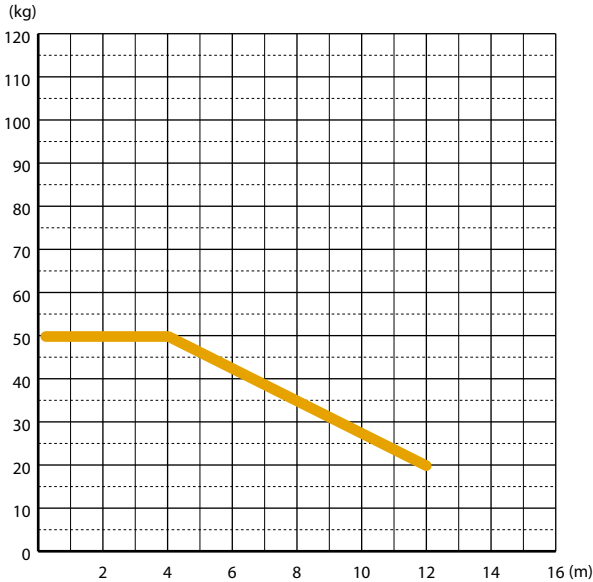
Motorschiene 9500

Aluschiene

BELASTUNGSTABELLEN 45 W/45 WT (TANDEM)



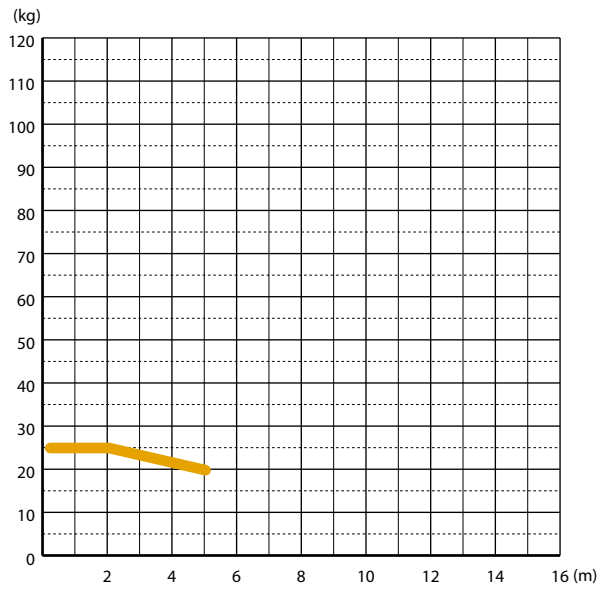
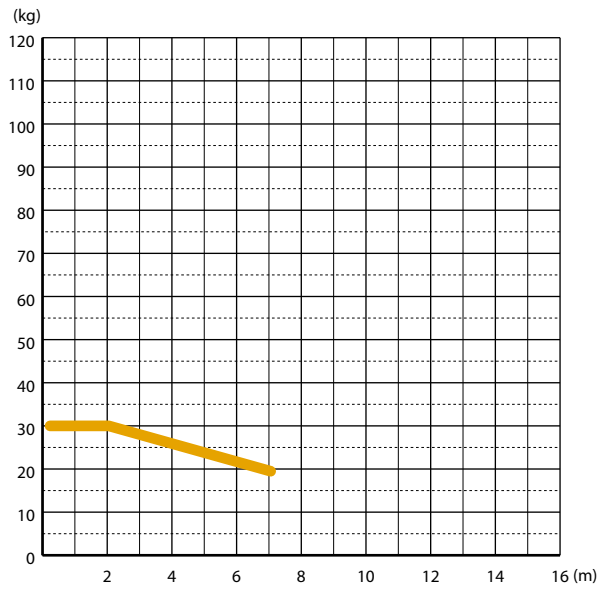
BELASTUNGSTABELLEN 24 V



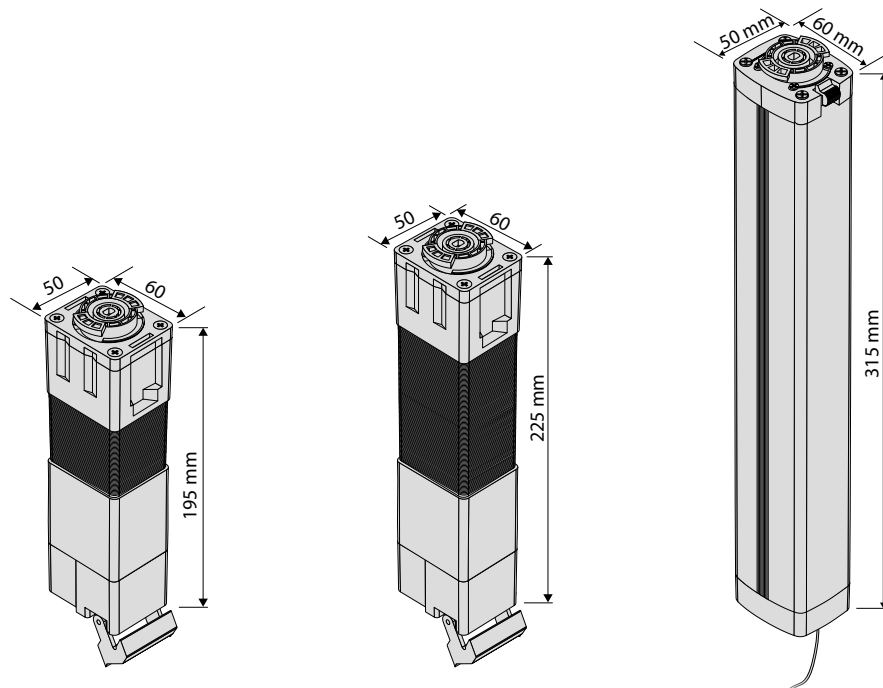
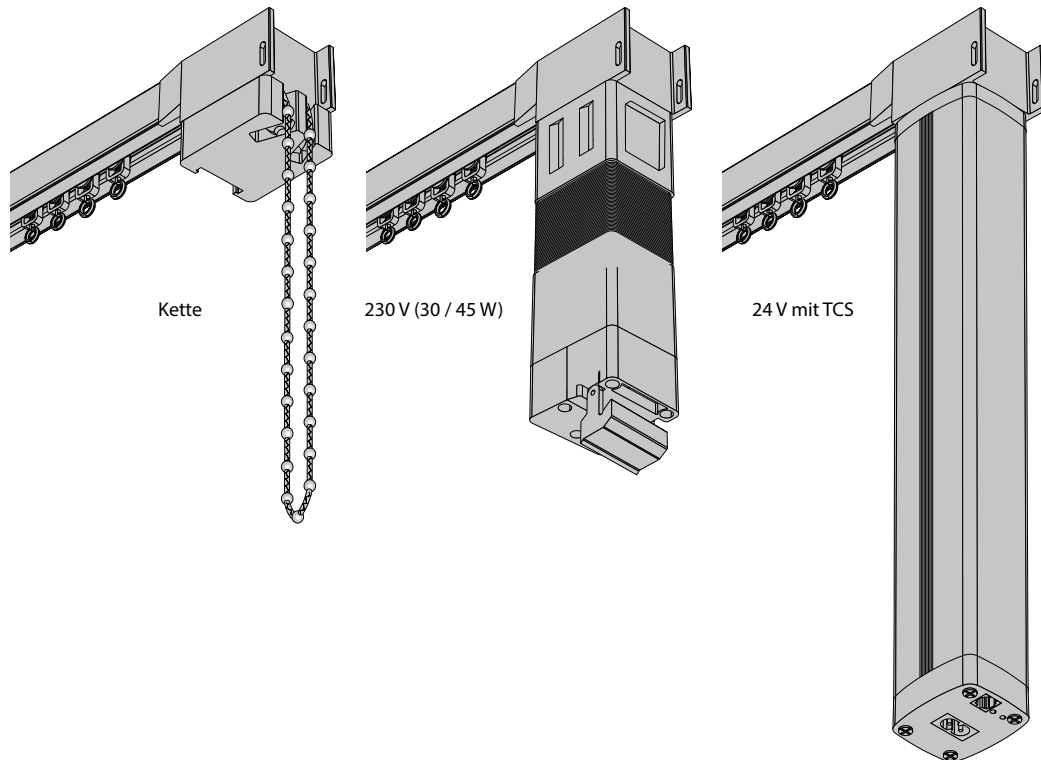
Motorschiene 9500

Aluschiene

BELASTUNGSTABELLEN KETTE



MOTORENÜBERSICHT / TECHNISCHE DATEN

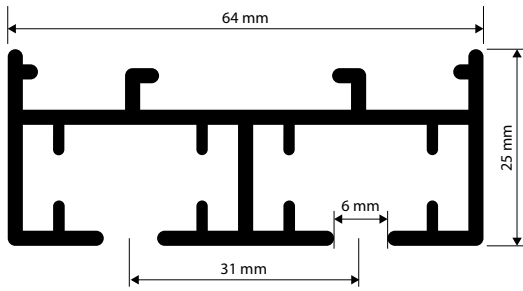


	Motor 30 W	Motor 45 W	Motor 24 V – Vollautomatic
Netzspannung	230 V	230 V	230 V
Nennleistung	30 W	45 W	15 W
Nennstrom	0,13 A	0,195 A	0,8 A
Frequenz	50 Hz	50 Hz	50 Hz
Betriebsart	S3 30%	S3 30%	S3 50%
Schutzart	IP 41	IP 41	IP 41
Drehrichtung	re + li	re + li	re + li
Geschwindigkeit	5,6 m/min.	5,6 m/min.	9,6 m/min.
Tandem lieferbar	ja	ja	nein
TCS (Touch-Control-System)	nein	nein	ja

Motorschiene 9550

Aluschiene

System 9550



PRODUKTMERKMALE

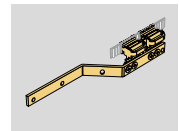
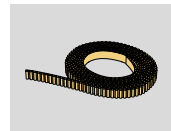
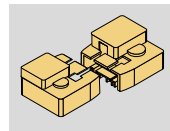
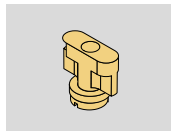
- stabile Motor- / Kettenzugschiene für Wohn- und Objektbereich
- Deckenmontage mit Schnellspanner
- geräuscharmer Elektroantrieb
- 230 V Antrieb (Motorleistung zwischen 30 W oder 45 W wählbar, für schwere Behänge bzw. Anlagen über 7 m auch als Tandemausführung lieferbar)
- Kettenzugbedienung max. 6 m
- Spurbreite 6 mm
- Lagerlänge 7 m

LIEFERBARE FARBEN



weiß (RAL 9016)

STANDARDKOMPONENTEN

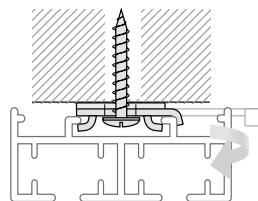


Genauere Bezeichnung von Standardkomponenten und Gleitern, sowie weitere Gleiter finden Sie unter **Zubehör**.

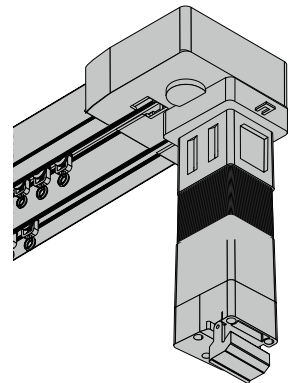
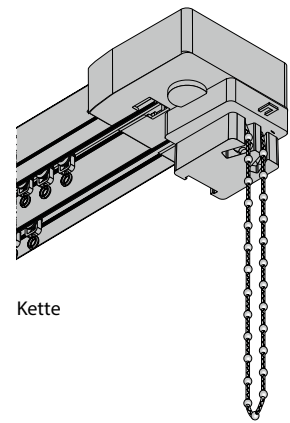
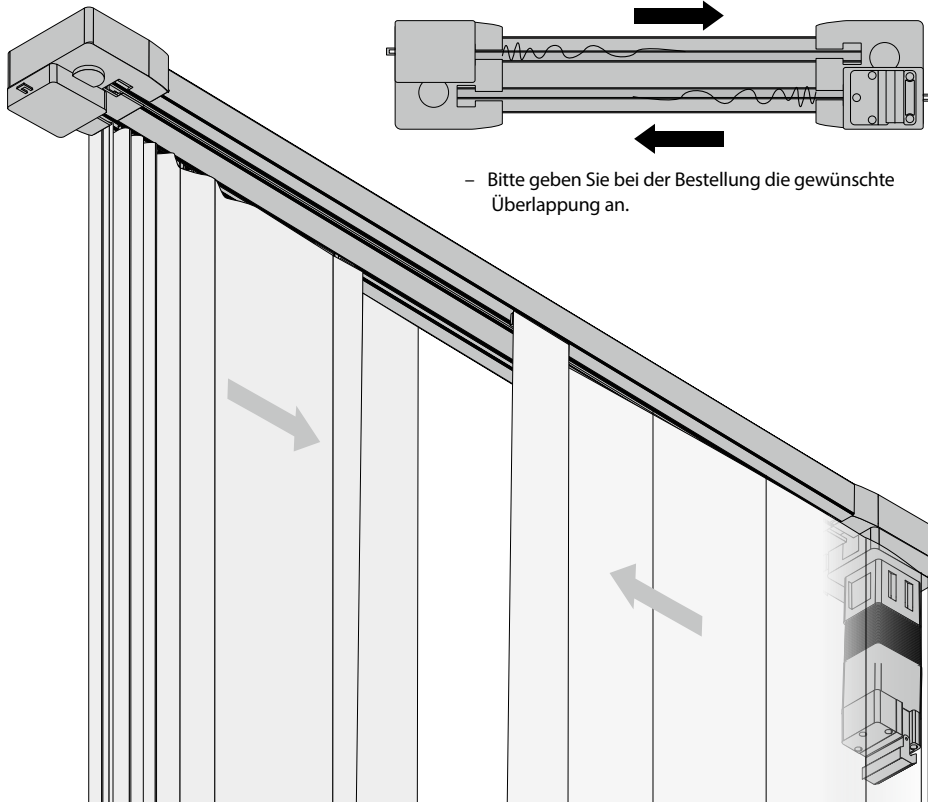
GLEITER WÄHLBAR



MONTAGEMÖGLICHKEITEN

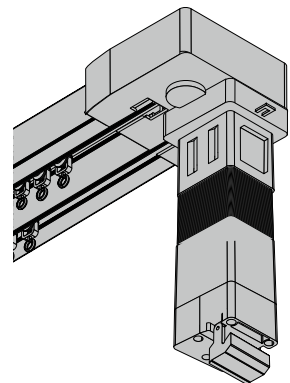
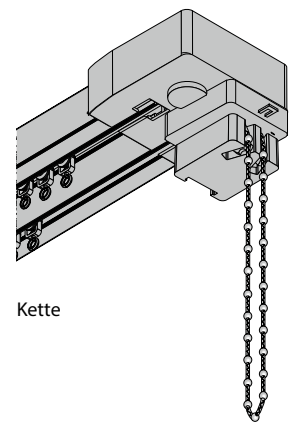
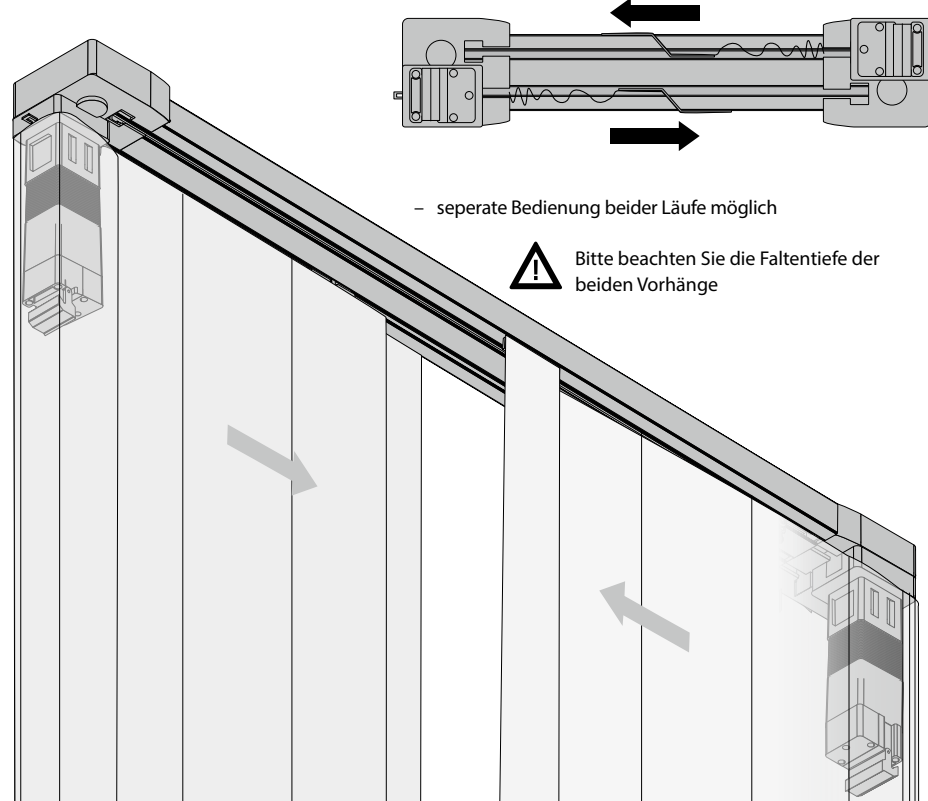


1-ANTRIEB



- eine Montage mehrerer 1-läufiger Anlagen ist nicht notwendig
- die mittige Überlappung ist frei wählbar

2-ANTRIEBE

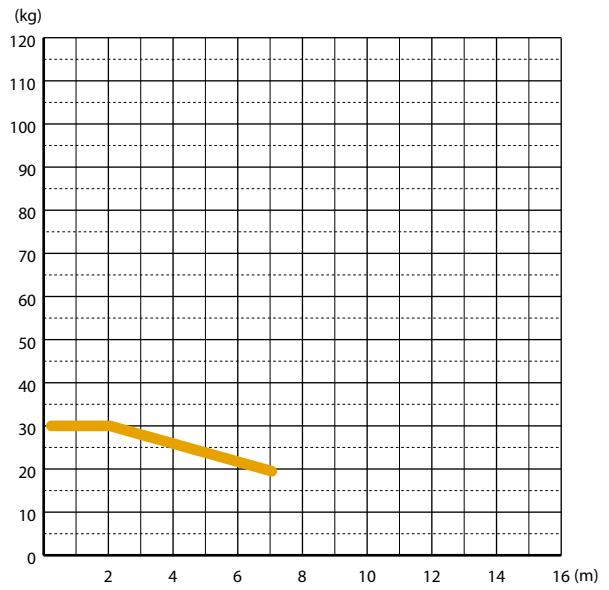


- separate Bedienung beider Läufe unabhängig von einander möglich
- Kombinationen der verschiedenen Bedienvarianten untereinander sind möglich z.B. Kette 1-Lauf, Motor 2-Lauf

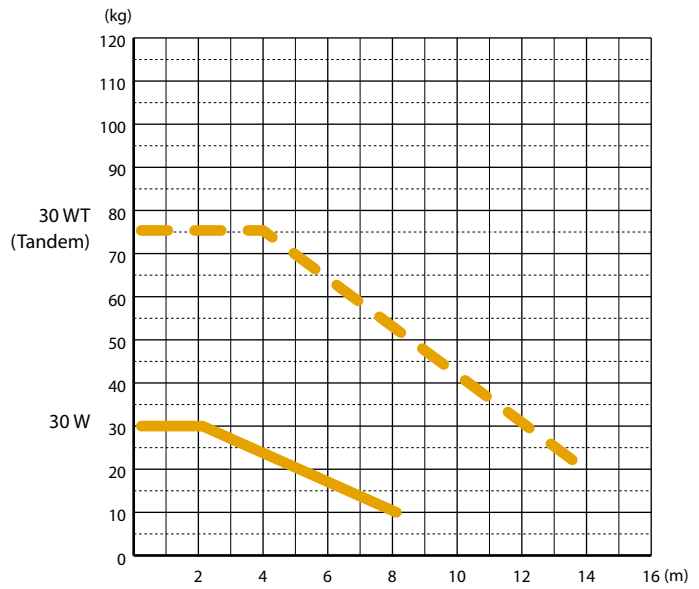
Motorschiene 9550

Aluschiene

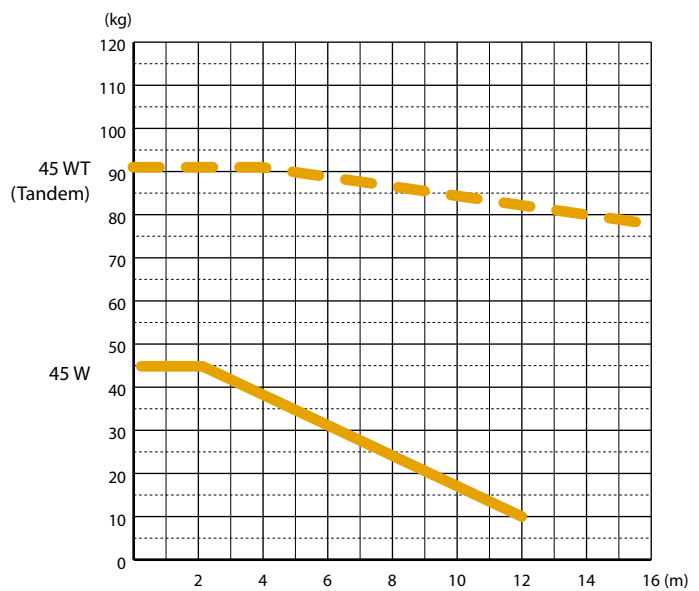
BELASTUNGSTABELLEN KETTE



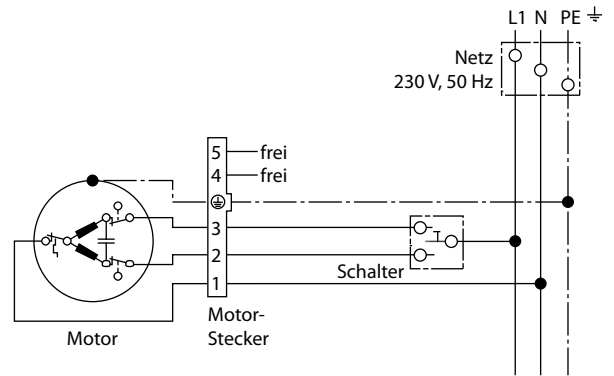
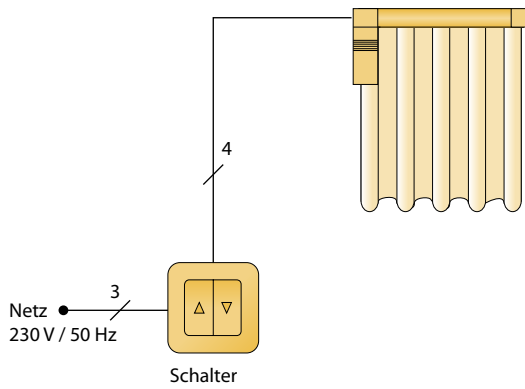
BELASTUNGSTABELLEN 30 W/30 WT (TANDEM)



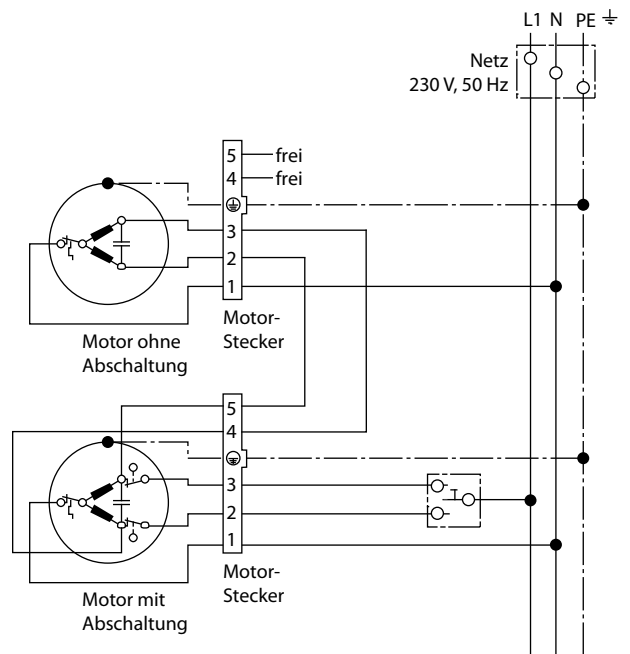
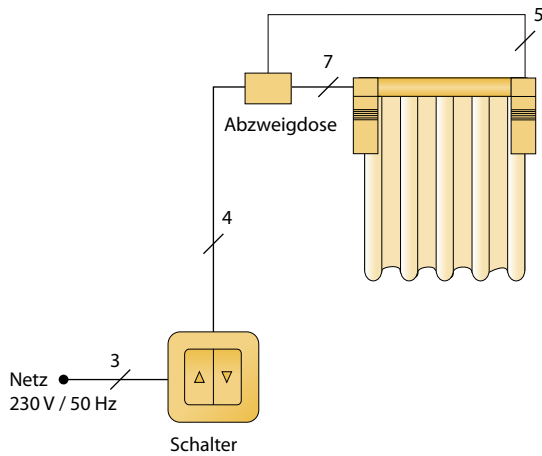
BELASTUNGSTABELLEN 45 W/45 WT (TANDEM)



EINZELBEDIENUNG MIT SCHALTER MOTOR 230 V



EINZELBEDIENUNG MIT TANDEM MOTOREN 230 V

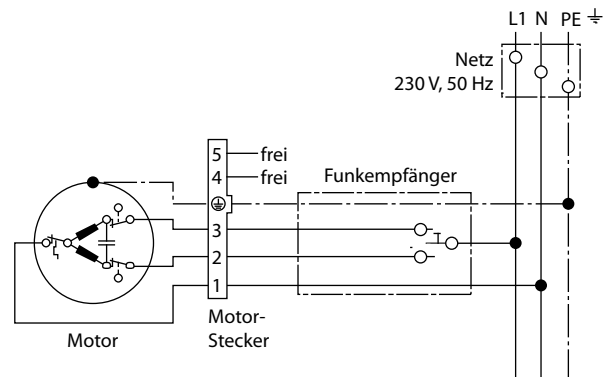
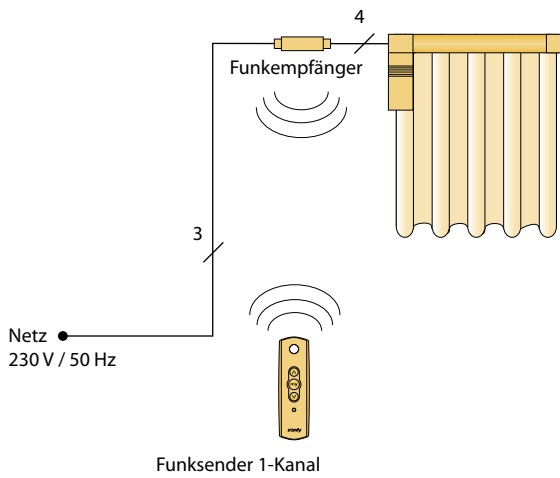


Weitere Schaltpläne erhältlich auf Anfrage.

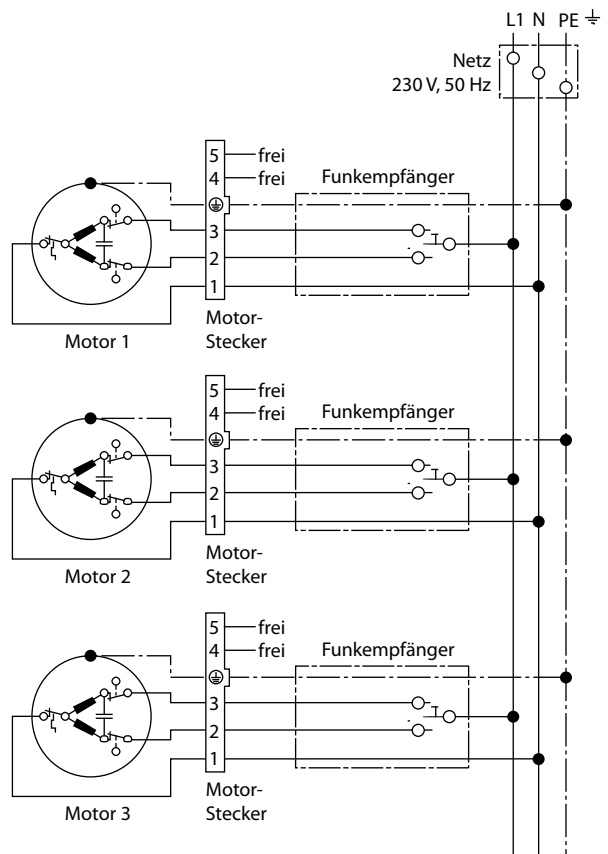
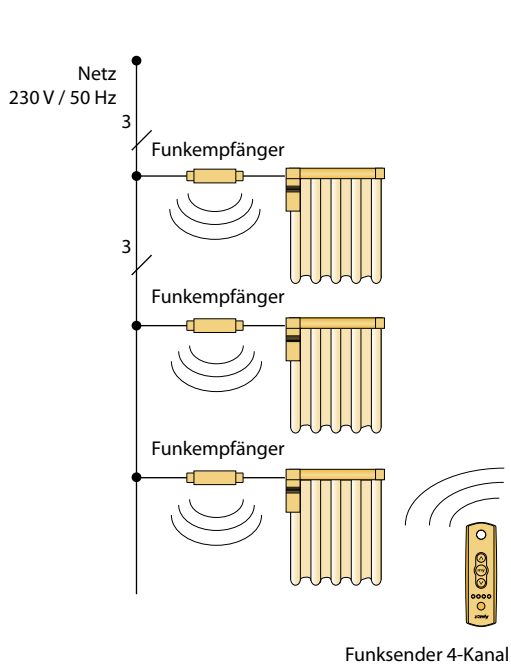
Motorschiene 9500/9550

Aluschienen

FUNK EINZELBEDIENUNG MOTOR 230 V MIT SOMFY-FUNKKEMPFÄNGER



FUNK GRUPPENBEDIENUNG MOTOR 230 V MIT SOMFY-FUNKKEMPFÄNGER



Weitere Schaltpläne erhältlich auf Anfrage.