



Sehr geehrter Fachhändler,

erfal sendet Ihnen herzliche Neujahrsgrüße und wünscht Ihnen alles Gute, Gesundheit und viel Erfolg in 2019!

Heute halten wir Sie mit dem erfal Newsletter für den Monat Januar 2019 auf dem Laufenden!

Wir haben folgende Themen für Sie:

- [Produktinfo Elektrozubehör - Somfy](#)
- [Produktinfo Rollo - Broschüre Größenbereiche](#)
- [Produktinfo Deko - Hinno Ausklinkzange](#)
- [Messetermine Frühjahr 2019](#)
- [Webshop Neuigkeiten](#)
- [Website - SALE Stoffe](#)

## PRODUKTINFO ELEKTROZUBEHÖR



Elektrozubehör 24 V

**Netzteil 24 V Power 1.1 DC** für Robermotoren für Montage in Unterputz- oder Aufputzmontage  
Farbe: weiß

**Gruppennetzteil Power 24 V 2,7 DC**  
max. 10 m Leitungslänge  
Artikelnummer: 008336

**Gruppennetzteil Power 3.0 DC**  
mit 2 m Anschlusskabel, Teile = 49 mm  
Farbe: weiß  
Artikelnummer: 0474200

**Gruppennetzteil Power 4.0 DC**  
max. 10 m Leitungslänge für Tischleuchtenmontage geeignet  
Farbe: grau  
Artikelnummer: 008335

**AKTUALISIERUNG TABELLE SEITE 5**

24 V NETZTEILE UND STEUERUNGEN

Artikelnummer	Artikelbezeichnung	max. Anzahl der Antriebe				
		Roller 24V / Doppelroller 24V / Robermotor	Fischerei 24V	Intervall 24V	Plüsee 24V	
0068713	Tastenschalter S 51	3	3	3	3	
019553	Schaltnetzteil Ino DC Rollo	1	1	1*	1*	
0068331	Schaltnetzteil Ino DC Jalousie	1	1**	2	2	
0083379	Netzteil mit Stecker HT 24	1	1**	2	2	
008324	Steckernetzteil	1	1	1	1	
0038386	Netzteil Power 1.1 DC	1	1	1	1	
0083248	Gruppennetzteil Power 0.2 DC	5	2***	5	4*	
0474500	Gruppennetzteil Power 0.0 DC	5	2***	4	5	
0083255	Gruppennetzteil Power 0.5 DC	8	3***	9	7*	
0083228	Gruppen-Funkempfänger Power 2.5 DCRTS mit Netzteil	5	5	4*	4*	
0083221	Motorsteuerganz 24 V Centralo DC IB	3	3	3	3	
0083011	Funkempfänger Model DC RTS	2	2	2	2	
0109822	Funkempfänger Model DC RTS für Oberprofil	2	2	2	2	
0083416	IR-Behältermodell 24V	2	2	2	2	

\* kleine Anlagen auf Anfrage, \*\* max. 5 m Kabellänge, \*\*\* max. 10 m Kabellänge

Technische Änderungen vorbehalten Elektrozubehör Somfy 5

## SOMFY Aktualisierung Verkaufsunterlagen

In der Broschüre "**Elektrozubehör Somfy**" Stand 4/2018 befindet sich auf **Seite 5** die Datentabelle "**24 V Netzteile und Steuerungen**". Die enthaltenen Werte zur benötigten Anzahl der Antriebe wurden zwischenzeitlich aktualisiert. Bitte verwenden Sie für Ihre Planung die aktuellen Werte.

Die Broschüre steht Ihnen als PDF im [Downloadportal](#) zur Verfügung.

Zur Aktualisierung der Broschüren in Ihren Katalogen senden wir Ihnen gern einen Aufkleber zu. Melden Sie sich telefonisch +49 37 45 75 03 17 oder per E-Mail an [info@erfal.de](mailto:info@erfal.de).

PRODUKTINFO ROLLO



Größenbereiche | Maatvoering | Size ranges | Gammes de tailles  
 Rollos | Ruljardijnen | Roller blinds | Stores enroulants

Fabrik	Rolle	Maat	S				M		L-Blatt L-Kassette E100	
			S-Nano V1	S-Nano V2	S-Glaser S-Kassette E46	M-Basis M-Stageprofil M-Kassette B76 / E75	M-Kassette B57			
idea	723...	280	-	-	150 x 170	275 x 300	180 x 130	idea	723...	275 x 340
jaha	724...	250	-	-	150 x 200	280* x 300**	180 x 140	jaha	724...	300* x 340**
lenda	731...	280	-	-	150 x 200	275 x 300	180 x 140	lenda	731...	275 x 340
maono	732...	300	-	-	150 x 180	280 x 300	180 x 130	maono	732...	300* x 340**
madara	733...	230	-	-	150 x 180	225 x 300	180 x 130	madara	733...	225 x 340
nadlad	734...	200	-	-	150 x 200	280* x 300**	180 x 140	nadlad	734...	300* x 340**
paäkr	741...	265	-	-	150 x 150	260 x 280	180 x 100	paäkr	741...	260 x 340
cahla	748.00	195	-	-	150 x 200	190 x 300	180 x 140	cahla	748.00	190 x 340
diato	749.21	330	-	-	150 x 200	280 x 300	180 x 140	diato	749.21	275 x 340
dalo	750.00	200	-	-	150 x 170	280* x 300**	180 x 110	dalo	750.00	300* x 340**
faul	751.12	210	-	-	-	-	-	faul	751.12	225 x 340
edessa	753.00	200	-	-	-	-	-	edessa	753.00	195 x 340
gapa	754.10	240	-	-	-	-	-	gapa	754.10	235 x 340
heide	754...	280	-	-	-	-	-	heide	754...	300* x 340**
hagemo	755.20	200	-	-	-	-	-	hagemo	755.20	195 x 340
hadeno	756.20	200	-	-	-	-	-	hadeno	756.20	195 x 340
fenna	757.00	230	-	-	-	-	-	fenna	757.00	225 x 340
magel	758.00	230	-	-	-	-	-	magel	758.00	300* x 340**
gebiese	758.10	230	-	-	-	-	-	gebiese	758.10	225 x 340
novano	759.00	230	-	-	-	-	-	novano	759.00	300* x 340**
conoba	851...	270	-	-	-	-	-	conoba	851...	265 x 340
merida	854...	260	-	-	-	-	-	merida	854...	265 x 340
malaga	855...	270	-	-	150 x 200	280* x 300**	180 x 130	malaga	855...	265 x 340
almeria	856...	270	-	-	150 x 200	280* x 300**	180 x 150	almeria	856...	300* x 340**
genf	900...	-	120 x 140	120 x 180	147 x 200	240* x 280**	147 x 250	genf	900...	240* x 280**
dans	901.03	-	-	-	147 x 200	147 x 270	147 x 250	dans	901.03	147 x 200

Eine stets aktualisierte Version der Größenbereiche ist nach dem Login im Downloadportal auf [www.erfal.de](http://www.erfal.de) zu finden oder per QR-Code-Scan.



**Eine stets aktualisierte Version der Größenbereiche ist nach dem Login im Downloadportal auf [www.erfal.de](http://www.erfal.de) zu finden oder per QR-Code-Scan.**

De meest actuele versie van dit overzicht is, na het inloggen, te vinden in het download portaal op [www.erfal.de](http://www.erfal.de) of via de QR-code.

The current version of the size ranges can be always found on [www.erfal.de](http://www.erfal.de) after your login or per QR-Code scan.

Vous trouverez toujours une version en permanence à jour dans le portail de téléchargement ou si vous scannez le code QR.

\* nur wenn Höhe 20 cm unter Blattbreite  
 \*only when height 20 cm below leaf width  
 \* seulement si hauteur 20 cm inférieure à largeur de la feuille  
 \* only when height 20 cm below leaf width

## BROSCHÜRE GRÖSSENBEREICHE

### Erinnerung an Nutzung der Online-Version

Nutzen Sie für Ihre Kundenberatung die Broschüre "Größenbereiche, Hinweise, Stoffübersicht"? Diese bietet Ihnen wichtige Hinweise, welcher Stoff in welchen maximalen Abmessungen für die verschiedenen Rollo-Modelle eingesetzt werden kann.

**TIPP: Die Größenbereiche-Tabelle wird regelmäßig aktualisiert!** Sie finden diese online, nach dem Login im Fachhändlerbereich der Website, unter "Mein Downloadportal" - Dokumente: Größenbereiche.

[Gleich einloggen und ansehen](#)

# PRODUKTINFO DEKORATION



## HINNO AUSKLINKZANGE unverzichtbares Werkzeug

Haben Sie schon eine Hinno-Ausklinkzange? Sie ist raffiniert und simpel in der Handhabung. **Vorteile der Zange:**

- langlebig und hochwertig
- Einhand-Ausklinkung dank geringer Griff-Spreizung
- einfacher Austausch der Stanzköpfe
- für alle Schienen
- selbstausrichtende Stanzköpfe

[Alle Infos zur Ausklinkzange gibt es hier.](#)

MESSETERMINE FRÜHJAHR 2019



Planen Sie Ihre Besuche zu den Fachmessen:

- 23.01. – 24.01.2019 Südbund Wohntage Frühjahr/Sommer, Backnang
- 27.01. – 28.01.2019 belétage, Salzburg
- 13.04.2019 erfal Hausmesse / Vogtlandmesse der Heimtextilien, Falkenstein

WEBSHOP NEUIGKEITEN

## AKTUELLES PROJEKT

The screenshot shows a web interface for 'AKTUELLES PROJEKT'. On the left, under 'PROJEKTDATEN', there are fields for 'Zuständig' (Mustermann), 'Projektreferenz' (Test Messe), and 'Projektstatus' (radio buttons for 'neu erstellt', 'versendet', 'beauftragt', 'abgelehnt'). In the center, there are two orange buttons: 'E-Mail-Angebot versenden' and 'Versendete Angebote'. Below these, there are radio buttons for 'hinterlegte Adresse auswählen' and 'neue Adresse verwenden', and a note 'Gültig bis: 90 Tage nach Angebotserstellung.'. On the right, under 'Andrucken:', there are checkboxes for 'Verkaufspreis/Rabattspalte' and 'Produktbeschreibungstext', followed by a vertical stack of orange buttons: 'PDF-Angebot erstellen', 'E-Mail-Angebot versenden', 'Versendete Angebote', 'CSV-Export', 'Archivieren', and 'Löschen'.

### Angebot per E-Mail versenden

Im Webshop unter meine Projekte haben Sie ab sofort die Möglichkeit, das erstellte Angebot per E-Mail an Ihre Endkunden zu versenden. Alle versendeten Angebote sind im jeweiligen Projekt nachlesbar.

The screenshot shows a product page for 'LINE INLINE BASIC - C'. It features a search icon, a '+ Sonderwunsch' button, and a quantity selector set to '1'. A warning message states: 'Hinweis: Bei diesem Artikel handelt es sich um Bestellware'. Below this, a callout box explains: 'Dieser Artikel ist keine Lagerware und wird schnellstmöglich für Sie bestellt. Daher ergeben sich evtl. Abweichungen zu den üblichen Lieferzeiten. Artikel mit dem Hinweis „Bestellartikel“ sollten deshalb immer separat bestellt werden.' The price is shown as 'Verkaufspreis: 0,00 € / St.' and 'EK: 0,00 € / St.'. Another callout box is visible at the bottom right, repeating the same warning message.

### Kennzeichnung von Bestellartikeln im Webshop

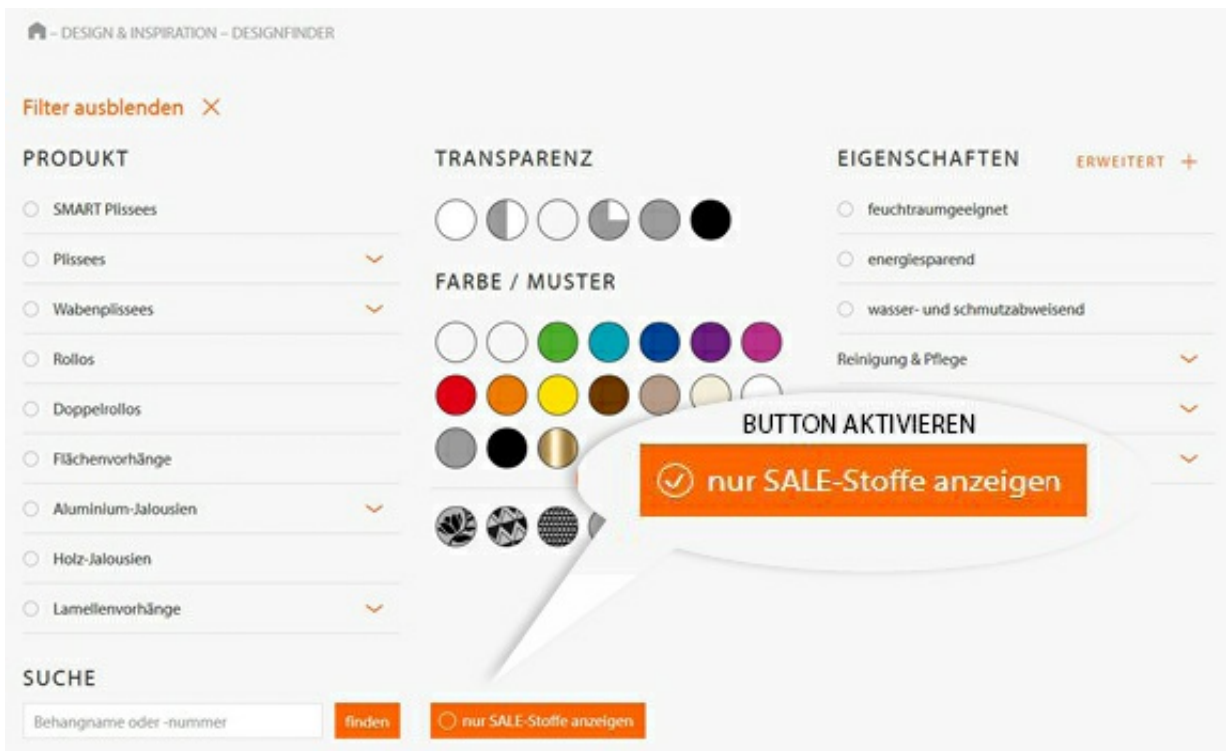
**Bestellartikel** sollten möglichst separat von Ihnen bestellt werden. Als Erinnerung für Sie im Bestellvorgang, werden diese ab sofort mit einem entsprechenden Hinweis angezeigt.



Hauptnutzer (Admin) können Projekte von Mitarbeiter einsehen

Als Gruppenadministrator (Hauptnutzer) können Sie nun auch die Projekte Ihrer Mitarbeiter sehen. Diese sind unter "Meine Projekte – Mitarbeiterprojekte" zu finden. Sollten Sie keine Mitarbeiter angelegt oder Ihre Mitarbeiter keine Projekte erstellt haben, wird diese Funktion nicht angezeigt.

WEBSITE SALE-STOFFE



## SALE-STOFFE im Designfinder

Im Designfinder der Website finden Sie seit kurzem SALE-Stoffe. Nach Login sehen Sie den **zusätzlichen Filter "nur SALE-Stoffe anzeigen"**. In der gefilterten Auswahl sind die betreffenden Stoffe mit einem **orange** Piktogramm gekennzeichnet. Wählen Sie einen Behang mittels Click aus. In der Produktdatenübersicht sehen Sie ebenfalls eine farbige Hervorhebung der Preisgruppe. Es handelt sich um Restposten mit Verfügbarkeit solange der Vorrat reicht.

**Sie erhalten alle SALE-Stoffe mit einem Preisvorteil von 20 %.**

Einfach Stoff im Designfinder aussuchen und in der Konfiguration im Onlineshop anwählen.

[SALE-Stoffe im Designfinder ansehen](#)



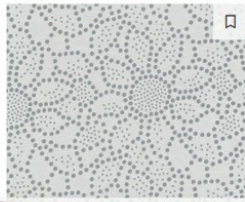
42 ERGEBNISSE:

1-20 von 42

1 2 3 >



anjo 290.01



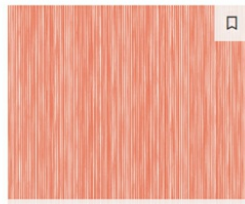
barry 018.22



bregenz 411.03



bünde 091.



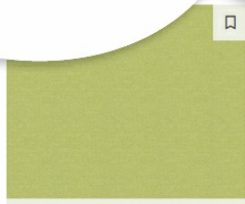
derry 271.72



elstra 135.08



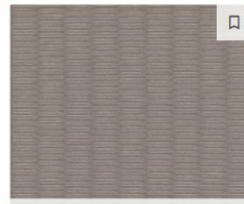
kassel 344.99



kiel 402.89



lamla 349.51



lancy 006.08

ZUSATZNUTZEN 

---

PRODUKTEINSATZ  max. Stoffbreite in mm: 2550  
Faltenhöhe in mm: 20 PG 2

---

 m<sup>2</sup> PG 3 SALE

---

 PG 3 SALE

---

REINIGUNG & PFLEGE

für flach PG 3 SALE

---

für Plissee-Stoffe  